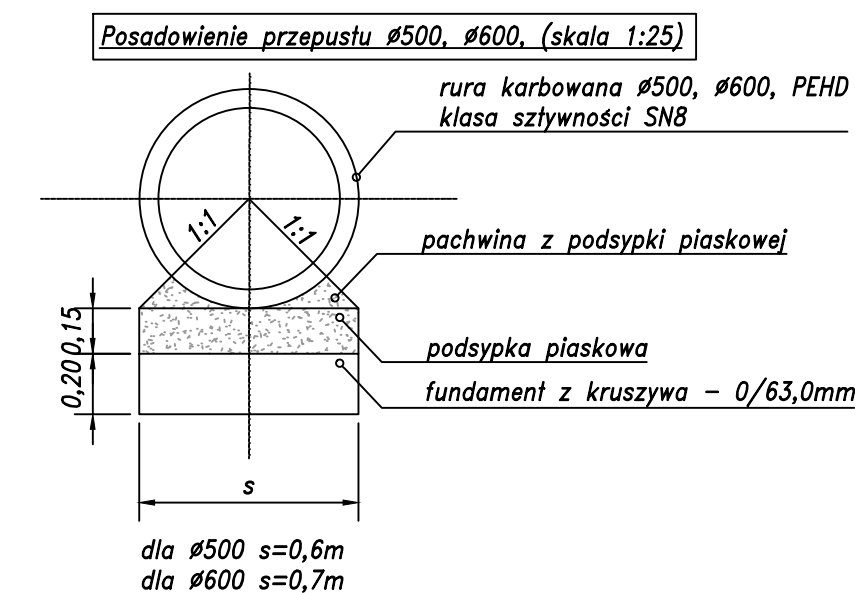
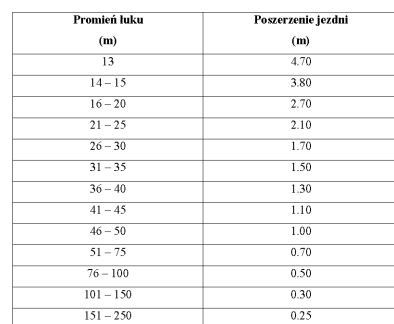
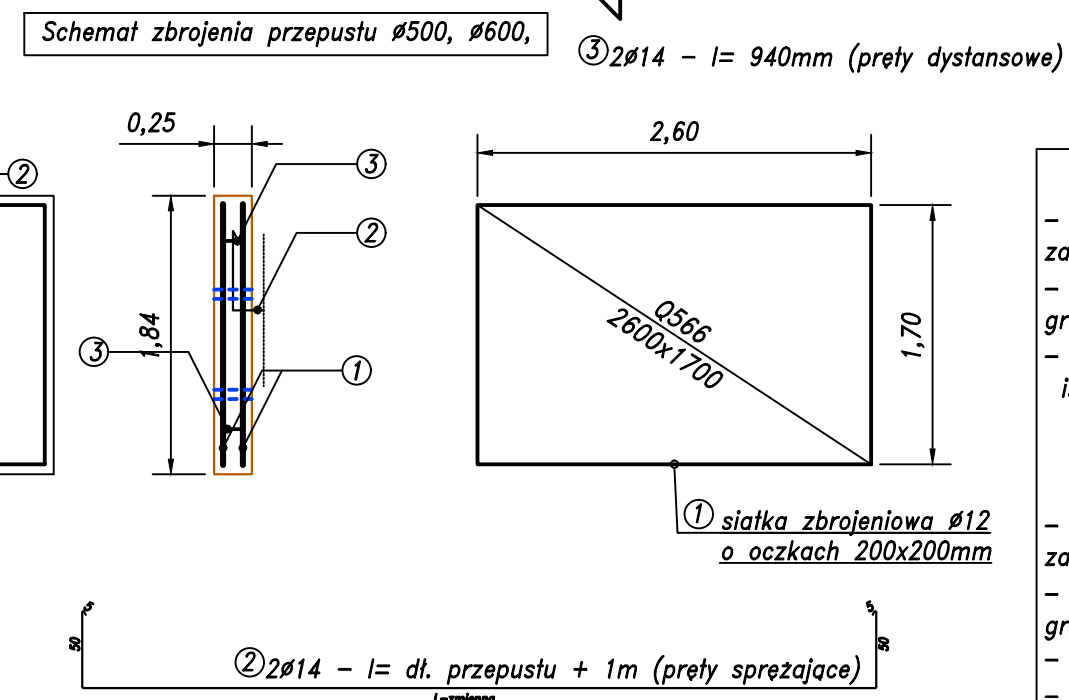
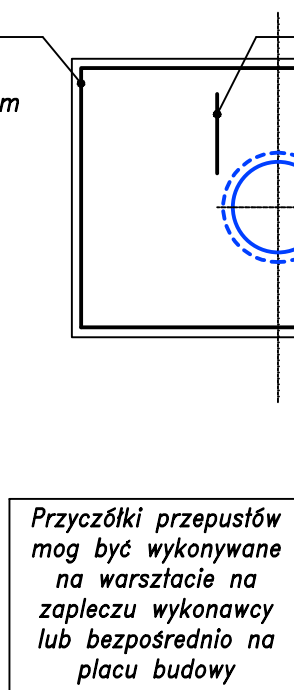


1. BETON C25/30, $V_{\text{przeżyłka}}=1,20\text{m}^3$
2. STAL A-IIIIN (B500B)
3. OTULENIE ZBROJENIA $c_{\text{nom}}=50\text{mm}$



Przekrój typowy rowu
remontowanego/odtwarzanego rowu
wymiary minimalne






KONSTRUKCJA TYP I

- nawierzchnia z kruszywa frakcji 0/31,5 C_{30/90} gr po zagęszczeniu 10cm
- podbudowa z kruszywa 31,5/63 C_{30/90} gr. po zagęszczeniu 25cm
- wyprofilowane i zagęszczone podłoże / istn. nawierzchnia drogi leśnej

KONSTRUKCJA TYP II

- nawierzchnia z kruszywa frakcji 0/31,5 C_{30/90} gr po zagęszczeniu 10cm
- podbudowa z kruszywa 31/63 C_{30/90} gr. po zagęszczeniu 25cm
- stabilizacja gruntu rodzimego Rm=2,5MPa 20cm
- wyprofilowane i zagęszczone podłoże / istn. nawierzchnia drogi leśnej

JEDYNOSTKA PROJEKTOWA:		CURSUS PROJEKT Marcin Ludwig ul. Spokojna 14, 44-171 Pławnowice tel. +48 602 555 630 NIP: 756-153-85-22 Regon: 241085395 www.cursusprojekt.pl mail: biuro@cursusprojekt.pl			
INWESTOR:		NADLEŚNICTWO SIEWIERZ UL. Łysa Góra 6, 42-470 SIEWIERZ tel./fax. 32 674 29 57 32 674 11 60 www.siewierz.katowice.lasy.gov.pl e-mail: siewierz@katowice.lasy.gov.pl			
LOKALIZACJA INWESTYCJI:		NADLEŚNICTWO SIEWIERZ, LEŚNICTWO PORĘBA Województwo śląskie, powiat zawierzański, jedn. ewid. 241605, 5 Gmina Łazy, obręb ewid. 0001 Chuszczczóbród, dz. ewid. nr 3965, jedn. ewid. 241605 5 Gmina Łazy, obręb ewid. 0003 Ciągowska, dz. ewid.: AR_8,1272, AR_8,1271, AR_8,1270, jedn. ewid. 241601, 1 Gmina Poręba, obręb ewid. 0001 Poręba, dz. ewid.: AR_32,13519/1, AR_32,13522, AR_32,13521, AR_32,13520, AR_31,13518, AR_31,13517			
PRZEDSIĘWZIĘCIE:		PRZEBUDOWA DROGI LEŚNEJ "CIĄGOWSKA" W LEŚNICTWIE PORĘBA - ETAP III			
STADIUM: PROJEKT WYKONAWCZY		BRANŻA:		NR PROJEKTU:	
		DROGOWA		34-2023	
PODSTAWA OPR.:		TYTUŁ RYSUNKU:		NR RYS.	
UMOWA		PRZEKROJE NORMALNE		3.2	
FUNKCJA:	IMIĘ I NAZWISKO:	BRANŻA:	NR UPR:	PODPIS:	SKALA:
PROJEKTANT:	MGR INŻ. MARCIN LUDWIG	DROGOWA	ŚLK/2515/POOD/09		1:50
ASYST. PROJEKTANTA	MGR INŻ. KRZYSZTOF WIKTORZAK	DROGOWA	-----		DATA:
					GRUDZIEŃ 2024